

12 produits touristiques !
± 700 kilomètres de parcours !
13 hébergeurs participants !
Plus d'une centaine de producteurs mis en avant !

Marche

Quatre boucles de 3 jours

- 1 2 3 4

Cinq boucles autour d'Esneux

- 5a 5b 5c 5d 5e

Vélo
 Deux boucles de 4 jours

- 1 2

Cheval

Une boucle de 2 jours

- 1

Trois boucles autour de Chaudfontaine

- 2a 2b 2c

Kayak

Deux journées sur l'Ourthe et/ou en outdoor

- 1

PMR

Deux boucles autour de Tilff

- 1a 1b

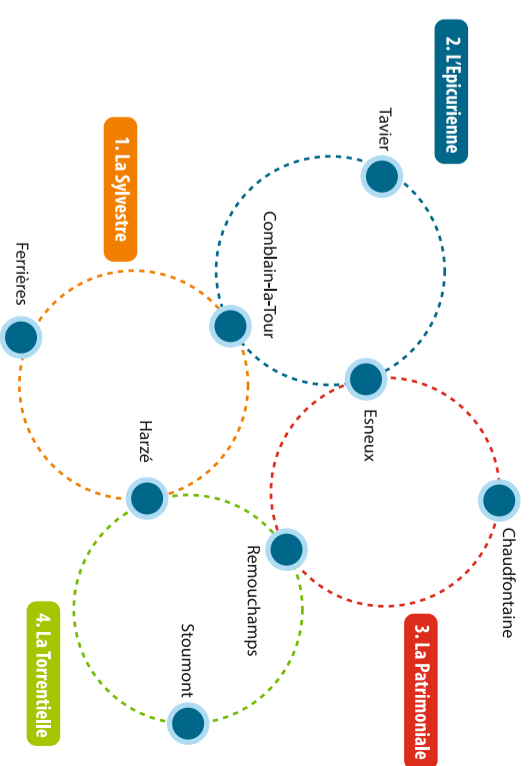
TOTEMUS

La chasse au trésor en vélo

- 1

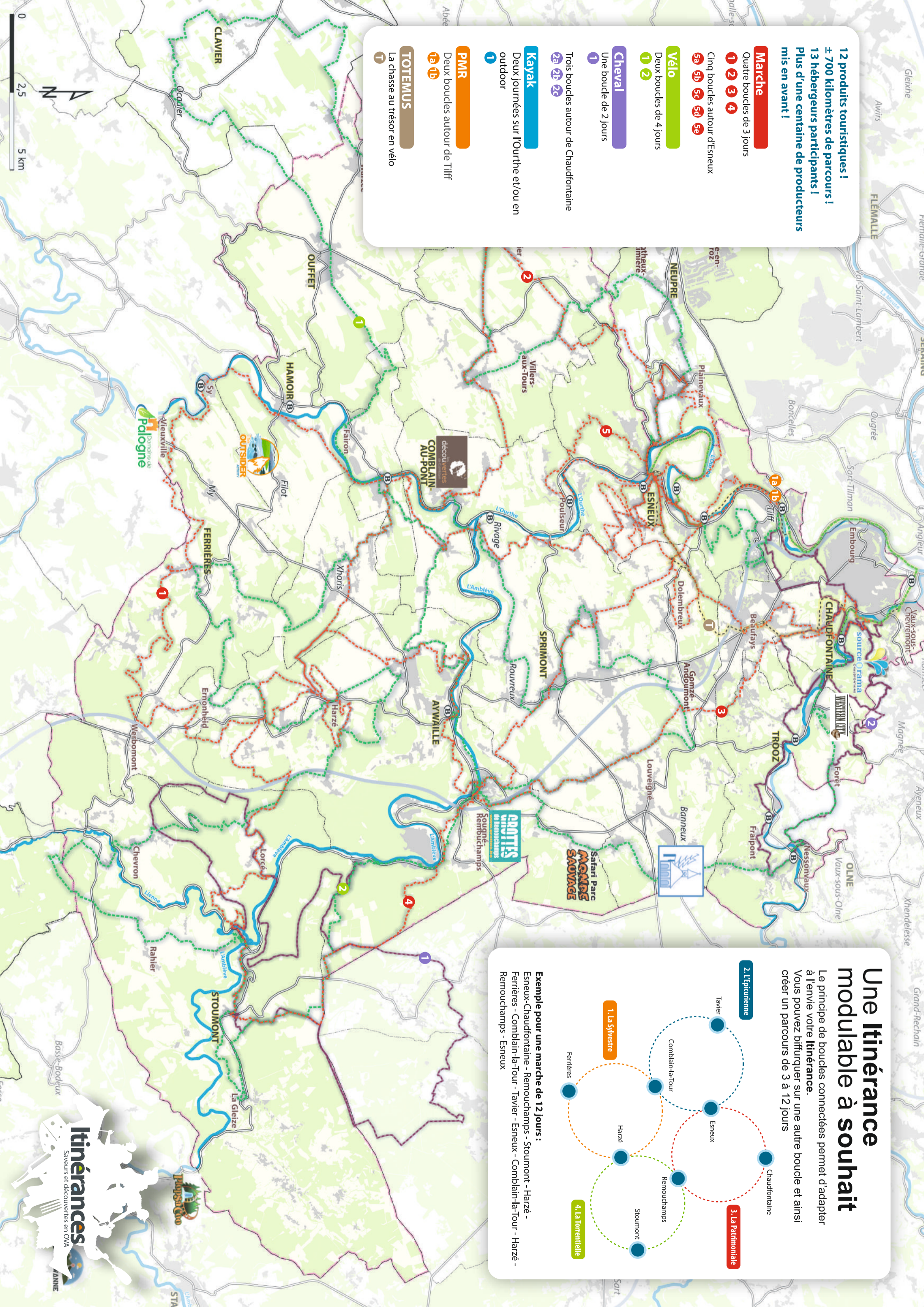
Une Itinérance modulaire à souhait

Le principe de boucles connectées permet d'adapter à l'envie votre **Itinérance**. Vous pouvez bifurquer sur une autre boucle et ainsi créer un parcours de 3 à 12 jours



Exemple pour une marche de 12 jours :

Esneux-Chaudfontaine - Remouchamps - Stoumont - Harzé - Ferrières - Combain-la-Tour - Tavier - Esneux - Combain-la-Tour - Harzé - Remouchamps - Esneux



Voyage « sans bagages »
Un service prend en charge vos bagages pour les emmener chez l'hébergeur suivant.

Mini-boutiques du terroir
Vous trouverez chez vos hébergeurs un choix de produits locaux (bières, confitures, biscuits, etc.).

Rencontre de producteurs
Ces étapes vous feront également découvrir les producteurs et leurs produits : bières, fromages, légumes, viandes... des rencontres humaines pleines de saveurs.

Nature et patrimoine
Les itinéraires font la part belle aux nombreux sites touristiques de l'OVA, privilégiant les plus beaux points de vue et les routes les plus pittoresques.

Aventure organisée
Vous partez d'une chambre d'hôte ou d'un hôtel et chaque jour, une nouvelle étape empruntant les plus beaux chemins de notre superbe région vous emmène chez l'hébergeur suivant.

l'Ourthe-Vesdre-Ambève à pied, vélo, cheval ou kayak sur plusieurs journées d'hébergement en hébergement



Le Pique-nique du terroir
On ne part pas à l'aventure le ventre vide ! Nous vous offrons la possibilité de commander un pique-nique composé de produits locaux à savourer en chemin.



Des vacances originales et variées adaptées à vos envies et à vos capacités



MAISON DU TOURISME OVA
OURTHE-VESDRE-AMBLÈVE

Antenne d'Aywaille
Rue de Louveigné, 5A
4920 Remouchamps
Tél.: +32 (0)4 384 35 44

Antenne de Chaudfontaine
Avenue des Thermes, 78B
4050 Chaudfontaine
Tél.: +32 (0)4 361 56 30

info@ovaturisme.be - Facebook.com/tourismeOVA
www.ovaturisme.be

ANTHISNES-AYWAILLE-CHAUDFONTAINE-CLAVIER
COMBLAIN-AU-POINT-ESNEUX
FERRIÈRES-HAMOIR-LIÈRNIEUX-NEUPRÉ-OUFFEL
SPRIMONT-STOUMONT-TIROOZ

A 15 minutes de Liège

À pied, vélo, cheval, kayak... Une douzaine de sites touristiques, Une centaine de producteurs, sur plus de 700 kilomètres de parcours !

Marche
Quatre boucles (modulables) de 3 jours via des hébergements « Relais » (± 18km par étape).

- 1 LA SYLVESTRE** (itinéraire principalement en forêt)
Comblain-La-Tour/Ferrières/Harzé/Comblain-La-Tour.
- 2 L'EPICURIENNE** (visite de nombreux producteurs)
Comblain-La-Tour/Tavier/Esneux/Comblain-La-Tour.
- 3 LA PATRIMONIALE** (découverte de sites remarquables)
Esneux/Chaudfontaine/Remouchamps/Esneux.
- 4 LA TORRENTIELLE** (itinéraire suivant régulièrement des rivières)
Harzé/Remouchamps/Stoumont/Harzé.

Cinq boucles (modulables) en trèfle autour d'Esneux (±13 km par étape).

- 5a BOUCLE DE NEUPRÉ** (à l'ouest d'Esneux)
Esneux / Roche aux Faucons / Plainevaux / Esneux.
- 5b BOUCLE DE POULSEUR** (au sud d'Esneux)
Esneux / Rond-Chêne / Poulseur / Esneux.
- 5c BOUCLE DE FONTIN** (au sud-est d'Esneux)
Esneux / Fontin / La Haze / Esneux.
- 5d BOUCLE DE HAYEN** (à l'est d'Esneux)
Esneux / Hayen / Hautgné / Esneux.
- 5e BOUCLE DE TILFF** (au nord d'Esneux)
Esneux / Méry / Tilff / Hony / Esneux.

Vélo
Deux boucles (modulables) de 4 jours via des hébergements « Relais »

- 1 LA SPORTIVE** (étapes de 30 à 40 km)
Comblain-La-Tour/Remouchamps/Tilff/Tavier/Comblain-La-Tour.
- 2 LA TOURISTIQUE** (étapes de 20 à 30km)
Comblain-La Tour/Harzé /Stoumont/ Remouchamps / Comblain-La-Tour.

Cheval
Une boucle de deux jours via des hébergements « Relais » (± 30 km par étape).

- 1 LA FORESTIÈRE** (itinéraire essentiellement en forêt)
Stoumont/Aywaille/Stoumont.

Trois boucles (modulables) en trèfle autour de Chaudfontaine (± 20 km par étape).

- 2a BOUCLE DE NINANE** (du nord au sud de Chaudfontaine)
Chaudfontaine / Bouny / Ninane / Chaudfontaine.
- 2b BOUCLE DE NESSONVAUX** (à l'est de Chaudfontaine)
Chaudfontaine / Forêt / Nessonvaux / Chaudfontaine.
- 2c BOUCLE DE TILFF** (au sud-ouest de Chaudfontaine)
Chaudfontaine / Beaufays / Tilff / Chaudfontaine.

Kayak
Deux journées (modulables) sur l'Ourthe et/ou en outdoor (8,4 et/ou 15km de navigation).

- 1 L'OUTSIDER**
Soit 2 journées de kayak
Soit 1 journée de kayak et 1 d'aventure.

PMR
Deux boucles (modulables) en trèfle autour de Tilff (± 5 km par étape).

- 1a PROMENADE DES DEUX RIVES** (boucle moyenne)
En amont de l'Ourthe.
- 1b BALADE DE L'ÎLE DU MOULIN** (petite boucle)
En aval de l'Ourthe.

TOTEMUS
La Chasse au Trésor Totemus :
Un parcours à vélo, ludique et familial, avec des énigmes, sur une distance de 35 km autour de Chaudfontaine, Esneux et Sprimont.

www.ovaturisme.be

Itinérances
Saveurs et découvertes en OVA

#aventure nature
Découvrez l'Ourthe-Vesdre-Ambève à pied, vélo, cheval ou en kayak sur plusieurs journées, d'étape en étape

#Vacances
Chaque jour, une nouvelle étape

#Originales
Service de bagages, Pique-niques, Mini-boutiques

#Faciles
Découvrez la nature et les sites touristiques au fil des chemins

#Nature
Découvrez les producteurs locaux et leur produit.

#Gourmandes

OVATOURISME - www.ovaturisme.be

Fonds Européen Agricole pour le Développement Rural (FEADER): l'Europe investit dans les zones rurales Avec le soutien de la Région Wallonne et du GROEVA