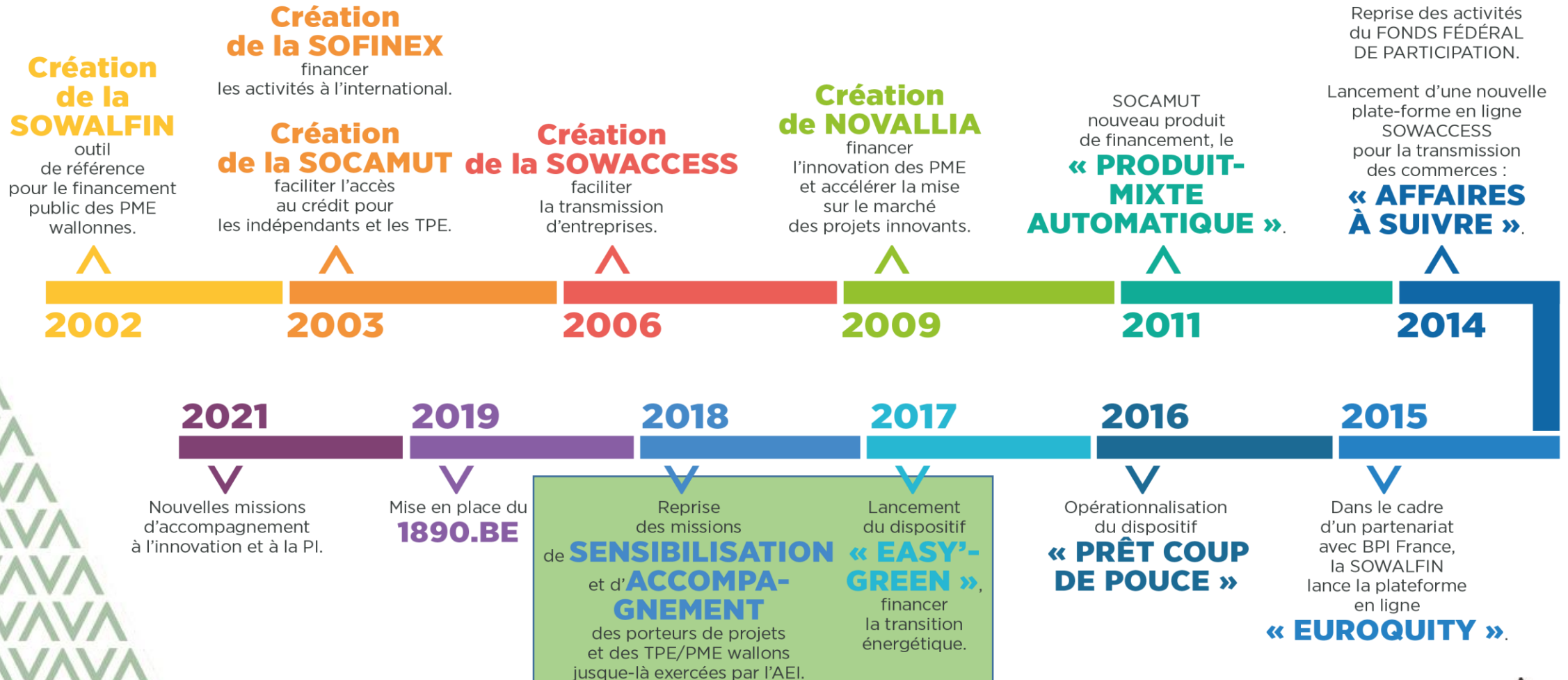


**Acteur de l'éco-transition  
des TPE/PME wallonnes :**

**dispositif EASY'GREEN**

**Le 24 octobre 2022**

# Historique



# 6 PÔLES

+ UN GUICHET UNIQUE  
D'INFORMATIONS:

[WWW.1890.BE](http://WWW.1890.BE)



## Création

Des solutions de financement et d'accompagnement pour lancer votre projet, des actions de sensibilisation pour cultiver le goût d'entreprendre des jeunes.



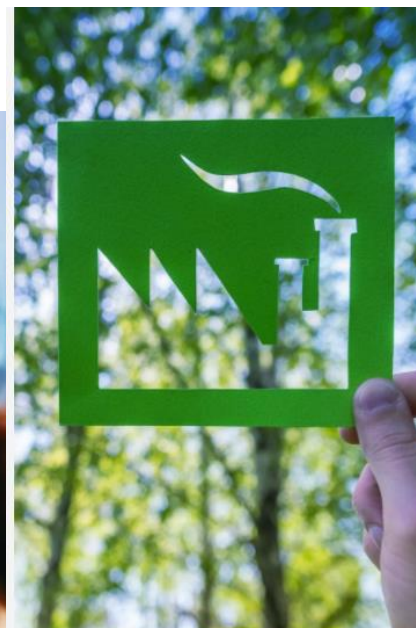
## Croissance

Un outil pour mesurer votre potentiel de croissance, de l'accompagnement, du mentorat et des solutions de financements et de garantie.



## Innovation

Un accompagnement spécialisé, du conseil en propriété intellectuelle, une solution de financement et des outils pour développer vos projets et votre capacité à innover.



## Eco-transition

De l'accompagnement et du financement pour concrétiser vos projets d'efficacité énergétique, de production d'énergie renouvelable, d'adaptation d'installations aux gaz fluorés, d'économie circulaire et d'éco-innovation.



## International

Des solutions de financement et de garantie pour développer les activités de votre entreprise à l'international.



## Transmission

De la sensibilisation à la reprise d'entreprise, des formations, des outils, des plateformes dédiées pour vendre ou reprendre une entreprise.

# La réalité des entreprises aujourd'hui...

- **Un cadre réglementaire qui se durcit** (gaz fluorés, eau, déchets,...)
- **Pas de compétitivité sans durabilité:** la réponse aux demandes des clients doit être adaptée et intégrer la durabilité & fournisseurs doivent pouvoir proposer des actions concrètes pour réduire l'empreinte carbone de l'activité
- **Sujet complexe** malgré la bonne volonté :
  - thématiques souvent hors core business
  - *“pas le temps”,*
  - *“pas les compétences”,*
  - *“comment m’y prendre?”*,
  - *“pas les moyens”*

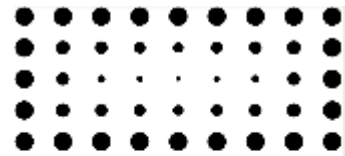
# Easy'green, un dispositif intégré

- Lancé en 2017, avec l'appui des fonds FEDER et de la Wallonie
- Conçu dès le départ autour de 3 catégories d'action :
  - Sensibilisation
  - Accompagnement (public/privé)
  - Financement
- Objectif : **faciliter le passage à l'acte** des TPE/PME wallonnes dans la réduction de leur empreinte carbone



# Accompagnement public via les référents bas carbone

## 15 référents bas carbone



**Embuild**

WALLONIE



**Fevia**



Pour détecter le potentiel bas carbone !  
(diagnostic gratuit)

# Accompagnement privé via les chèques entreprises

## ✓ Chèques énergie

- Audit global
- Audit simplifié
- Audit partiel ou Etude de préféabilité
  - Énergie Renouvelable / Cogénération
  - Bâtiment
  - Processus Industriels
  - Éclairage

## ✓ Chèques économie circulaire

- PME (non-)en difficulté en RW
- Expert labellisé
- Intervention 75 % max
- Montants plafonnés différents

### Projets EC sur les 4 piliers :

- Production/conception circulaire
  - Logistique inversée
  - Symbioses industrielles
- Nouveaux modèles d'affaires (EFC)

➔ <https://www.chèques-entreprises.be/>

# Financement EASY'GREEN

Pour tout projet de **transition énergétique, éco-innovation** (réduction de l'empreinte carbone de l'entreprise en ce compris **l'économie circulaire**) ou **réduction des gaz fluorés** :

Type de financement	*Prêt sous toutes formes (subordonné, garanti, CT, LT, ...) *Capital
Conditions financières	*Taux IRS + marge fonction du risque du projet *Capital (aux mêmes conditions que le privé)
Franchise	*Possibilité de franchise (prêt), en fonction de projet
Plafond	*Max 1 million €/projet *Max 3 millions € encours/PME

- ✓ En direct avec l'entreprise
- ✓ Produits du groupe Sowalfin non exclusifs
  - ✓ Pas de montant minimum
  - ✓ Pas de frais de dossier



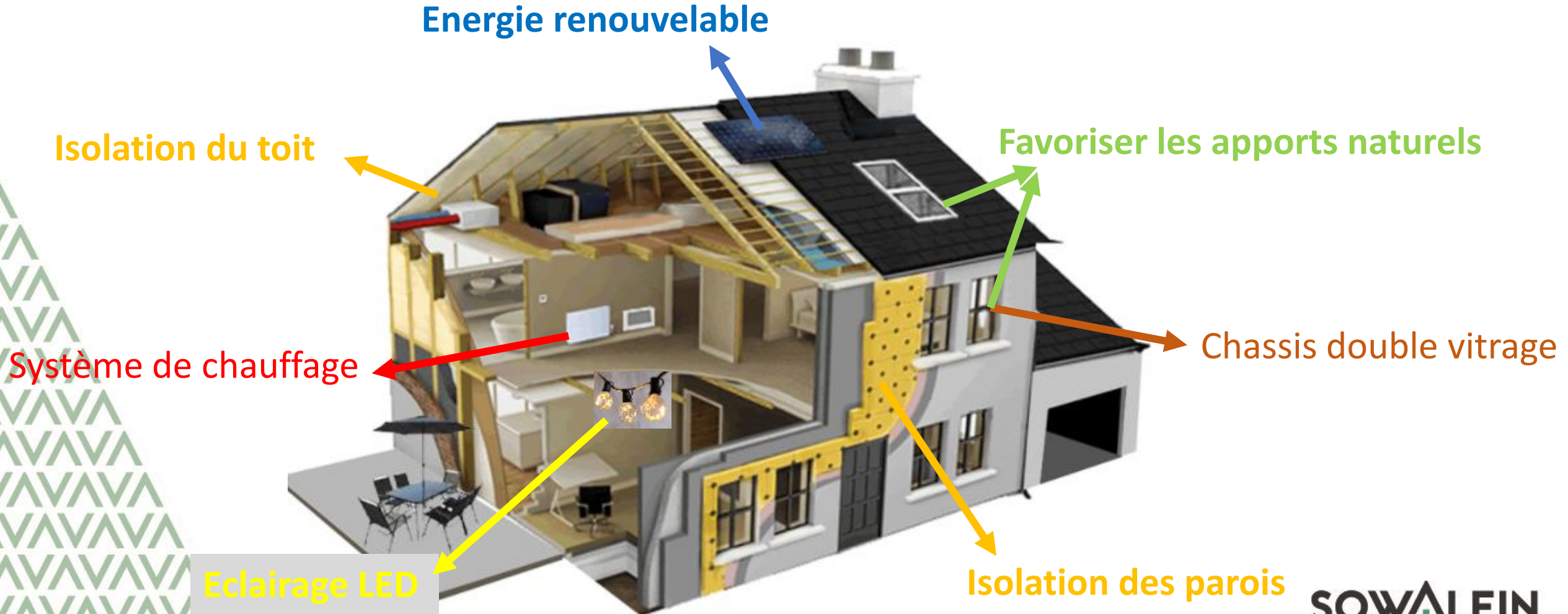
# Transition énergétique

- Optimisation de **l'efficacité énergétique** (et de l'eau) :
  - de **l'outil de production** (optimisation, récupération, isolation tuyauterie,...)
  - et/ou des **bâtiments/bureaux** (isolation, chauffage/froid, éclairage LED, cogénération, ...)
  - Gestion intelligente de l'énergie : comptage, supervision, ...
- Production d'énergie à partir de **sources d'énergies renouvelables**, consommée majoritairement par la PME
  - Exemples : PV, éolien, pompe à chaleur, solaire thermique, biométhanisation ... (bornes de recharge et stockage)
- **Projets éco-innovants** (techno ou non) ayant un impact direct sur les émissions de CO2: cleantech, procédé de réutilisation des déchets, plateforme, ...



# La transition bas carbone sur le bâtiment ...

Investissements « classiques » lors de la construction, rénovation :



# Les gaz fluorés



TOUS LES SECTEURS SONT CONCERNES :  
Horeca, Industrie, tertiaire,...

INVESTISSEMENTS NON NEGLIGEABLES

- Froid industriel ou non, climatisation

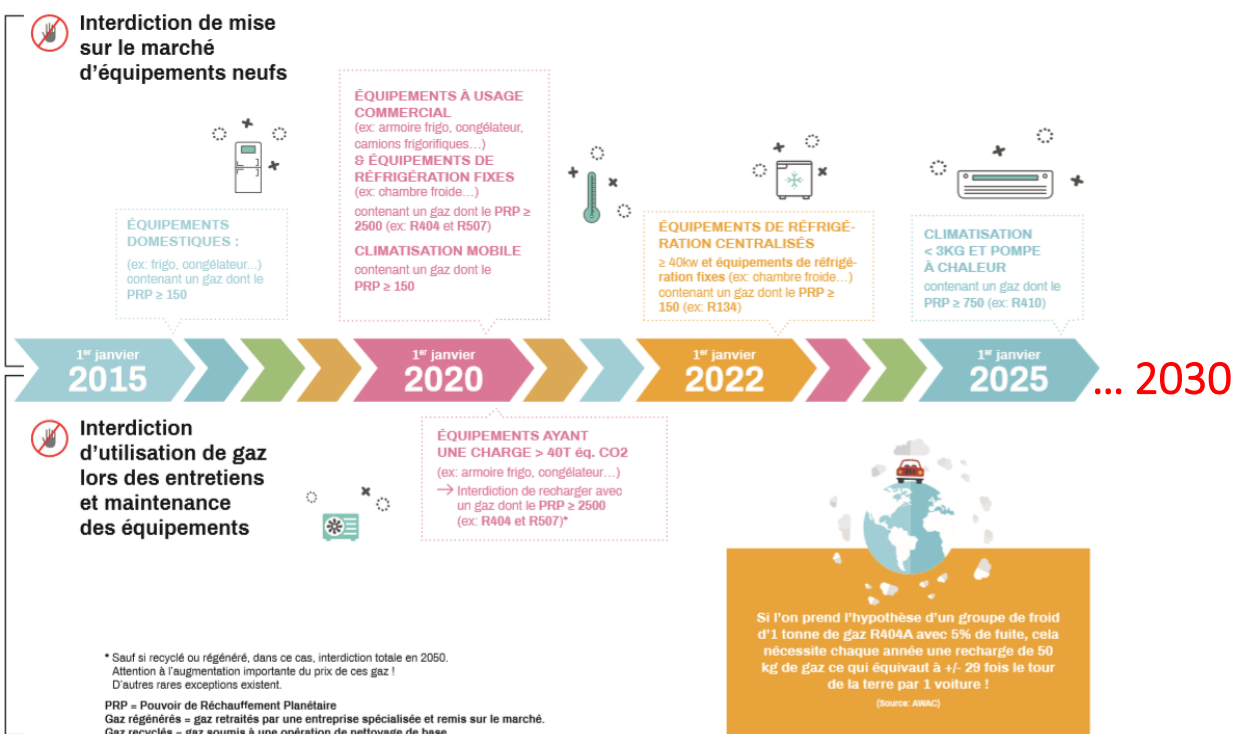
- Gaz utilisés principalement : R....

- ✦ Réfrigérateur
- ✦ Congélateur
- ✦ Climatisation
- ✦ Pompe à chaleur
- ✦ Camion réfrigéré
- ✦ ...

- Législation évolutive (2030)

- PRP (GWP) très important

- Solutions financées : pas que CO2 et NH3



# L'éco innovation dont l'économie circulaire

## ÉCONOMIE LINÉAIRE ÉTAPES DU CYCLE DE VIE



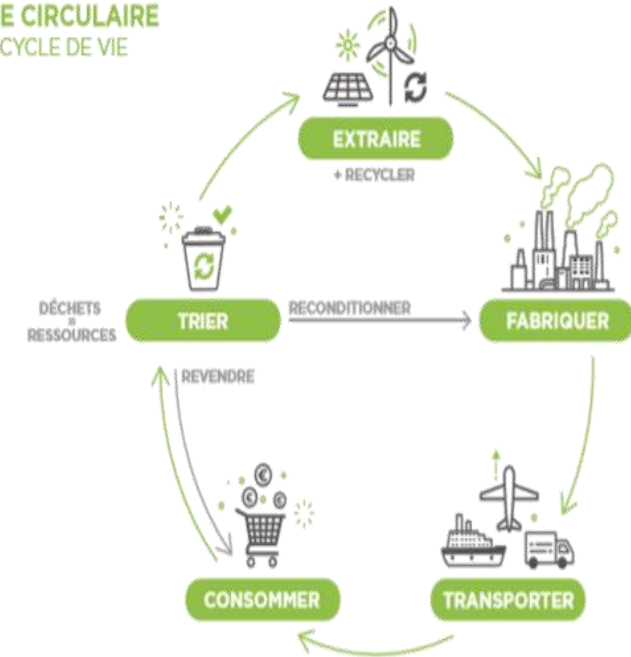
= Optimiser l'usage des ressources matérielles/immatérielles

Mise en œuvre d'un plan d'actions en lien avec une démarche visant à rendre l'entreprise plus circulaire

Déchets, symbiose industrielle, mutualisation, recyclage, logistique inversée, ...

Changement de modèle économique : éco de fonctionnalité...

## ÉCONOMIE CIRCULAIRE ÉTAPES DU CYCLE DE VIE





La transition bas carbone c'est aussi un  
investissement **rentable**

## Exemple 1 : M.J-P.KAR – garage


Installation de **38 panneaux photovoltaïques entièrement financés par Easy'green**

- Puissance totale de 12,7 kWc pour un investissement de 13.010 €
- Production électrique annuelle estimée de +/- 11,5 MWh
- Régime prosumer

**Gain estimé : +/- 2,581 € / an**

**Remboursement (10 ans, 1 an de franchise en K)**

- 130 € la 1<sup>ère</sup> année **=> gain en trésorerie > 2,451 €/an**
- 1,512 €/an les 9 années suivantes **=> gain en trésorerie > 1,069 €/an**



**M.J-P.KAR**  
Votre spécialiste mécanique & pneus.

**CONTACT**

**M.J-P.KAR**  
84 route de Wallonie 7331 BAUDOUR

Nous sommes ouverts de **Lundi au Vendredi** de 8h à 12h et de 13h à 18h. | Le samedi de 8h à 12h.

Possibilité de rendez-vous le samedi après-midi et dimanche matin ( en période de permutation hivernale )

## Exemple 2 : Chez Nicole, station-service Q8 avec un magasin d'alimentation générale

Installation de **panneaux photovoltaïques entièrement financés par Easy'green**

- Puissance totale de 25 kWc pour un investissement de 19.538 €
- Production électrique annuelle estimée de 20 MWh

**Gain estimé : +/- 3,747 € / an**

- Electricité produite et autoconsommée (250€/MWh) : 4.980 € /an
- Prosumer : 1.233 €

**Remboursement (7 ans – 2,976 € / an)**

- => gain en trésorerie > 771 €/an



## Exemple 3 : franchise "Point Carré", magasin de vêtements et accessoires

### Eclairage du magasin entièrement financés par Easy'green (52.581 €)

- Remplacement 565 points lumineux de 36 W par du LED (38.086 €)
- Placement de l'éclairage (14.095 €)

Gain estimé : +/- 8.000 € / an

### Remboursement (10 ans, 1 an de franchise en K)

- 1000 € la 1<sup>ère</sup> année => gain en trésorerie > 7.000 €/an
- 6.850 €/an les 9 années suivantes => gain en trésorerie > 1.150€/an

Nouvelle demande pour PV



## Exemple 4 : Glacier Limont Blanc SRL = glacier disposant de 3 points de vente (glace à base de lait de ferme)

### 2 investissements financés 100 % par Easy'green

- Pasteurisateur Cattabriga PSK Kel 125 APM (permettant de consommer nettement moins d'énergie et d'eau que le précédent) pour 23.192 €
- Installation de panneaux photovoltaïques d'une puissance totale de 11,2 kWc pour un investissement de 12.320 € (prosumer)

## Exemple 5 : Immo RH 270 (garage E-blue SRL et Locap Srl – vente de véhicules)

**Financement total de 124,789,01 € entièrement financés par Easy'green**

Besoins		Sources de financement		
			Montant	%
PV (224)	90.640€	Prêt subordonné Novallia	124.789,01 €	100
Ventilation	8.395€			
Pompe à chaleur	7.966,37€			
LED	6.878,70€			
Bornes	10.908,94€			
Total	124.789,01€	Total	124.789,01 €	

**Le financement Easy'Green est bien plus large que seulement du PV !!!**

## Exemple 6 : Epicerie de Lustin

### Achat de **nouveaux frigos au CO2** avec récupération de chaleur

- Montant de l'investissement : 179.997 €
- Financement 100% pour les frigos
- 7 ans – 6 mois de franchise – taux 1,24%
- **Economie de min 30% sur la facture électrique et 100% sur facture de gaz**
- Partie Easy'Green = 35%, FP 5%, solde banque



## Exemple 7 : supermarché Intermarché

**Financement total de 600.000 € financés par Easy'green**

Chambre froide CO2 (KYOTO)	270.000 €
Meubles frigo (KYOTO)	272.211 €
Eclairage LED + rails (FEDER)	28.000 €
Eclairage LED Gros œuvre (FEDER)	27.835 €
HVAC (FEDER)	53.465 €
Double porte (FEDER)	5.505 €
Portes extérieures (FEDER)	11.514 €
Gros œuvres isolation (FEDER)	128.393 €

## Exemple 8 : IPWAL (ISEO Solution) - isolation de bâtiments en injectant de la mousse “Icynene” (mousse d’isolation expansive).

Intervention pour le financement de certains postes dans la construction du nouveau bâtiment situé à Sauvenière pour un total de 200.000 €

- Isolation sol
- Isolation toiture
- Châssis
- Pompe à chaleur

Financement à 100% pour l’installation de panneaux photovoltaïques et bornes de recharges pour 59.595 €



➔ Le financement Easy’Green est bien plus large que seulement du PV !!!

## 505 millions € pour aider les entreprises à faire face à la crise énergétique

07 octobre 2022

Une enveloppe de **175 millions €** a été dégagée en vue de mettre en place des aides directes à destination des entreprises impactées par la hausse brutale des prix énergétique.

Les modalités sont les suivantes (par trimestre) :

Catégorie	Intervention	Plafond	Conditions
Entreprises non intensives énergétiquement au sens du cadre temporaire	25%	500.000 €	Baisse du résultat d'exploitation par rapport à la période de référence de l'année n-1 et mise en place d'un audit énergétique endéans les 3 ans
Entreprises intensives énergétiquement (=lorsque l'achat de produits énergétiques atteint au moins 3 % de la valeur de la production)	30%	4 millions €	Coût admissible $\geq$ 50% de la perte d'exploitation.  Intervention de maximum 80% de la perte d'exploitation dans la période concernée.
Entreprises très intensives énergétiquement (par exemples : entreprises productrices d'aluminium, de fibres de verre, de pâte à papier, d'engrais ou d'hydrogène, de produits chimiques)	35%	7,5 millions €	Coût admissible $\geq$ 50% de la perte d'exploitation.  Intervention maximum 80% de la perte d'exploitation dans la période concernée.

# Paysage des principaux incitants financiers

Géré par ...	Dispositif	Bénéficiaire ?	Matière soutenue ?	Combien ?	Comment ?
<b>I. Incitants financiers pour les audits et études</b>					
SPW Energie (DGO4)	AMURE	GE en AdB	Audit global, partiel, de suivi Etude de préféabilité et faisabilité SER	50 %	Formulaire Mon Espace
		Fédérations en AdB	Frais de suivi de l'AdB, Roadmap 2050	100 %, plafond à 20 k€	
		Fédération Hors ADB	Actions visant à améliorer l'Efficacité Energétique (EE) des Entreprises	Max 20 k€/an	
		PME AdB	Audit global, partiel, de suivi, Etude de préféabilité et faisabilité SER	40 à 70 %	
	Chèque énergie	PME hors ADB	Audit global, partiel, simplifié, Etude de préféabilité	75 %	Plateforme web
<b>II. Incitants financiers pour les investissements</b>					
SPW Energie (DGO4)	SPF Finance (déduction fiscale)	PME	Efficacité énergétique, Amélioration des rendements, Récupération d'énergie, Energie Renouvelable	13,5 %	Formulaire à télécharger
	AMURE	PME Commerces et restauration	isolation, ventilation, LED	40 à 50 % (brut)	Formulaire Mon Espace
SPW Economie (DGO6)	Aide « classique »	PME & GE	Isolation, HVAC, etc... (!\ seuil € et condition à atteindre)	GE : Cas par cas PME : 3,5 à 18 %	Formulaire Mon Espace + Formulaire à télécharger
	Aide UDE/ Environnement	PME & GE	Protection de l'environnement, réduction des consommation d'énergie, énergie renouvelable, cogénération	GE : 15 à 30% PME : 20 à 50 % (brut)	
<b>III. Aide pour le financement</b>					
Sowalfin / Novalia	Easy Green	PME	prêt à des conditions avantageuses	/	<a href="mailto:INFO@NOVALLIA.BE">INFO@NOVALLIA.BE</a>
SRIW		PME & GE	Participation au financement de projet	/	
<b>IV. Incitants financiers pour l'exploitation</b>					
SPW Energie (DGO4)	Certificats Vert	PME & GE	Soutient à la production d'électricité verte	65 €/CV	Procédure de réservation des CV

# Une procédure simple et proche de la PME

Quel que soit le projet, la procédure est similaire et reste flexible:

- ✓ Un canevas de **candidature** pour une demande de financement disponible sur le site Internet ou envoi direct (simultanée à la procédure bancaire)
- ✓ Une **équipe** pour rencontrer l'entreprise et contribuer au montage financier
- ✓ Des **comités** à intervalles réguliers, voire électroniques pour les projets urgents
- ✓ Une libération **rapide** une fois le bouclage financier attesté

Site: [www.sowalfin.be](http://www.sowalfin.be)

Contact: [nfoulon@sowalfin.be](mailto:nfoulon@sowalfin.be)

Téléphone : 0479/86.06.82



# L'équipe EASY'GREEN à disposition des PME

**DIRECTION**

Contact: [eco-transition@sowalfin.be](mailto:eco-transition@sowalfin.be)

Téléphone : 04/220.51.90



Anne  
Vereecke

Sowalfin  
PARTENAIRE DES PME



Véronique  
Leonard (Responsable)



Christelle  
Martin \*



Nathalie  
Colson



Anne  
Bertorelli



Virginie  
Remion



Luc  
Spronck



Ludovic  
Babusiaux



Nathaël  
Foulon



Martin  
Grégoire



Ingrid  
Marquet



Laurent  
Lognay

**SOWALFIN**  
ECO-TRANSITION

Avec le soutien de



LE FONDS EUROPÉEN DE DÉVELOPPEMENT RÉGIONAL  
ET LA WALLONIE INVESTISSENT DANS VOTRE AVENIR

**SOWALFIN**  
PARTENAIRE DES PME

**SOWALFIN**  
ECO-TRANSITION